

## 融水苗族自治县洞头镇洞头村村庄规划 批前公示

## 发展定位

## “美丽柳州”乡村建设示范村 融水农村人居环境整治示范村

## 产业空间布局

## ——形成“一带三区”的产业格局

- (1) 农旅融合发展示范带  
(2) 林药复合种植区  
(3) 稻鱼生态种养区  
(4) 高山蔬菜种植区

## 道路交通规划

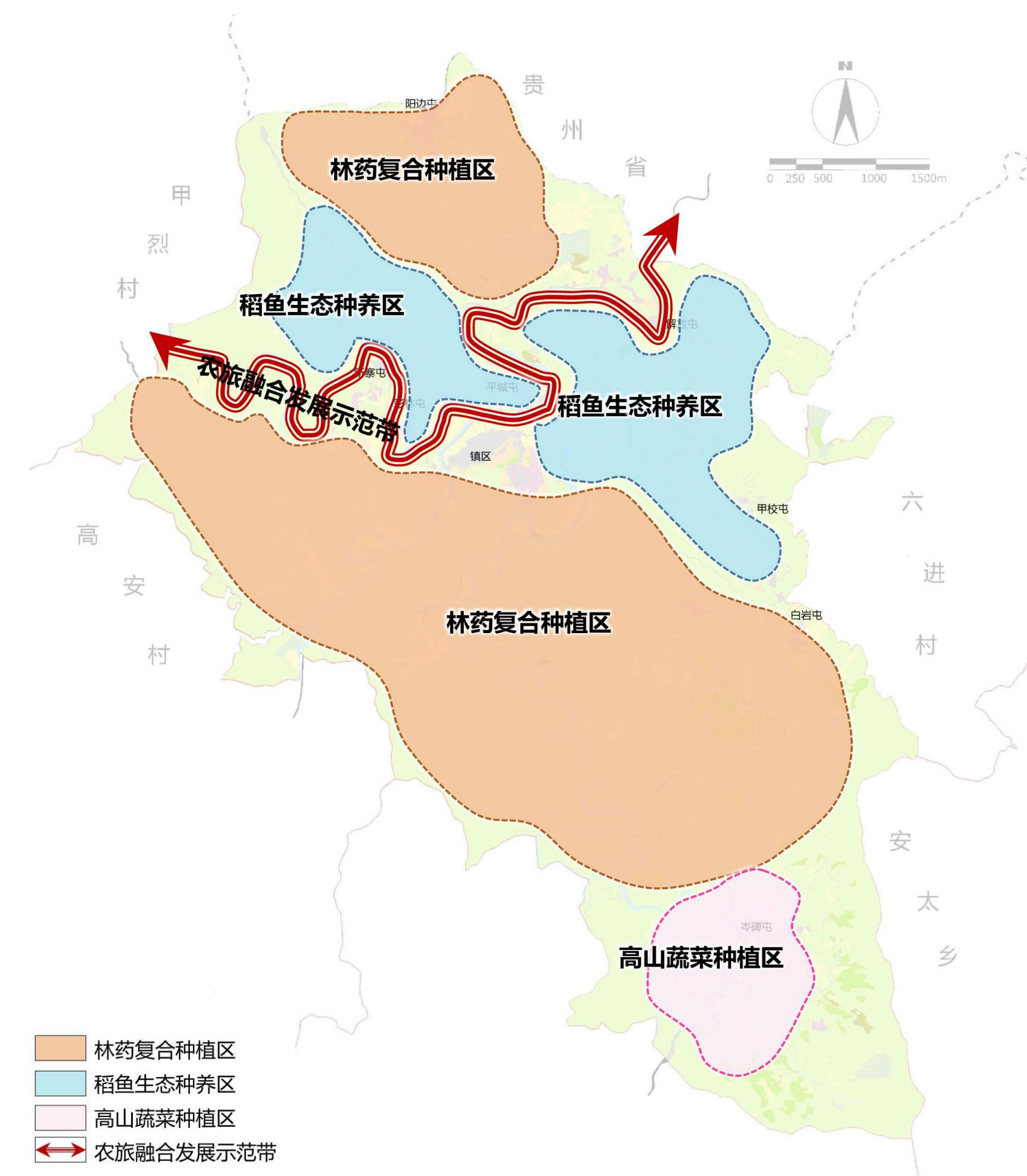
规划保留村域现状过境公路为G242（田洞线），道路宽度为9m。规划对洞头村至镇区的大部分村域连接道路进行升级改造，路面宽度不小于4.5m，满足双向行车要求。

## 公共服务设施规划

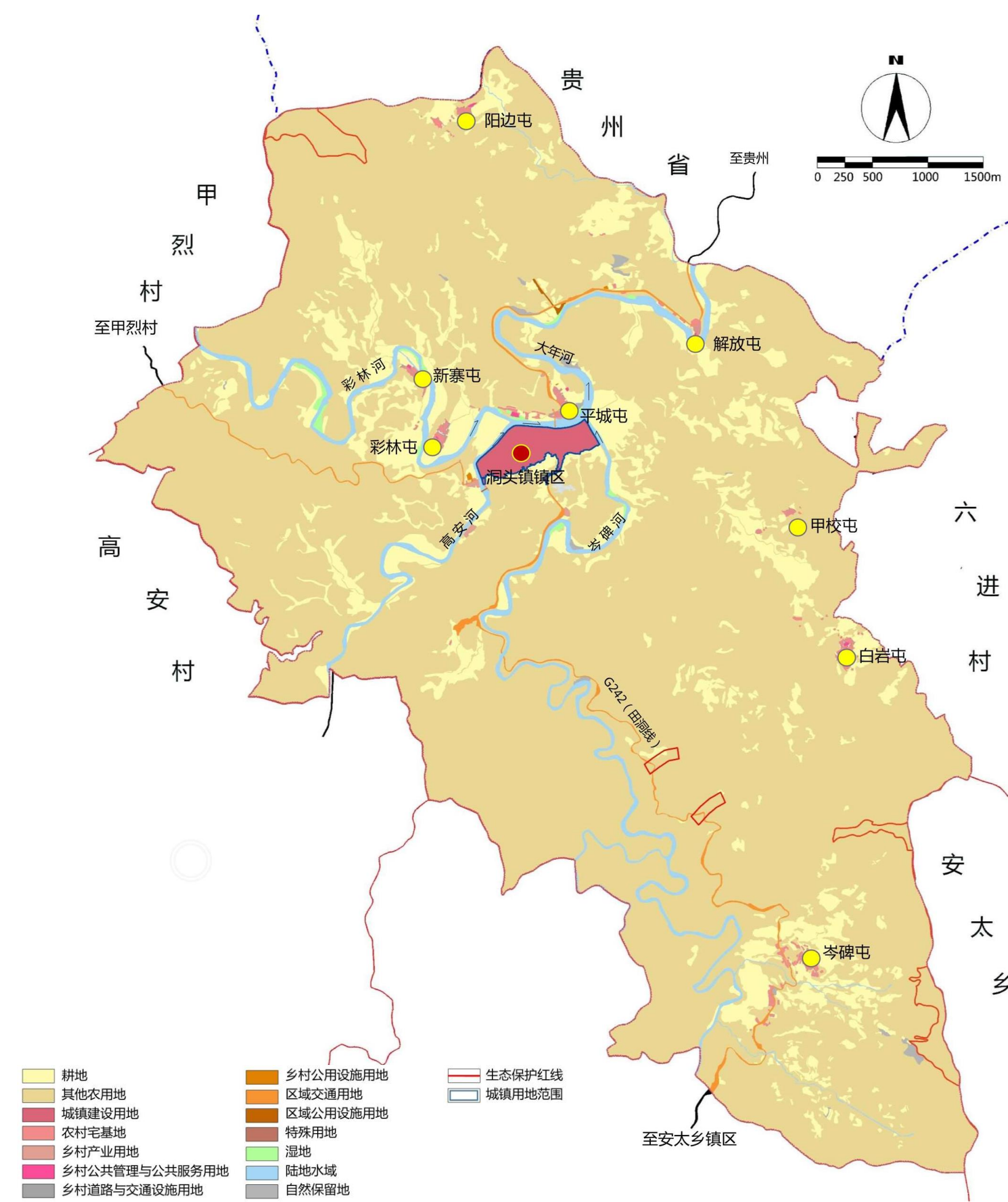
保留现状的公共服务设施，包括洞头村公共服务中心、各村屯戏台、篮球场、休闲活动场所、各村便利店等。根据乡村生活圈概念、公共服务设施配置标准表，结合各个村屯实际需求新增公共服务设施。

## 建筑风貌引导

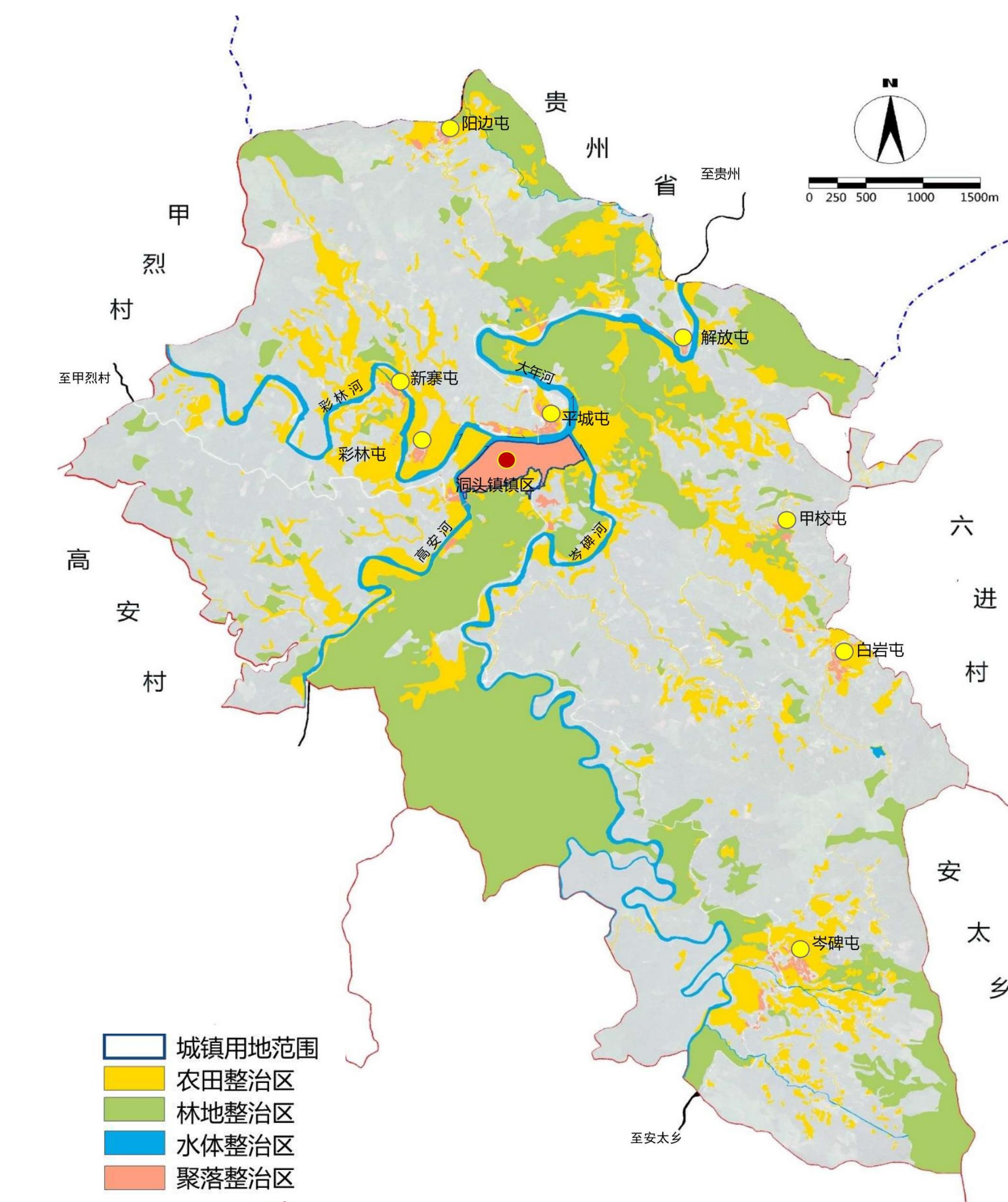
在现有民居风貌基础上强化苗侗建筑风格，提取特色建筑元素和符号，分现状农房和新建农房两类空间，建立空间模型演绎柳北苗侗特色民居，提出住宅建筑风貌引导建议。



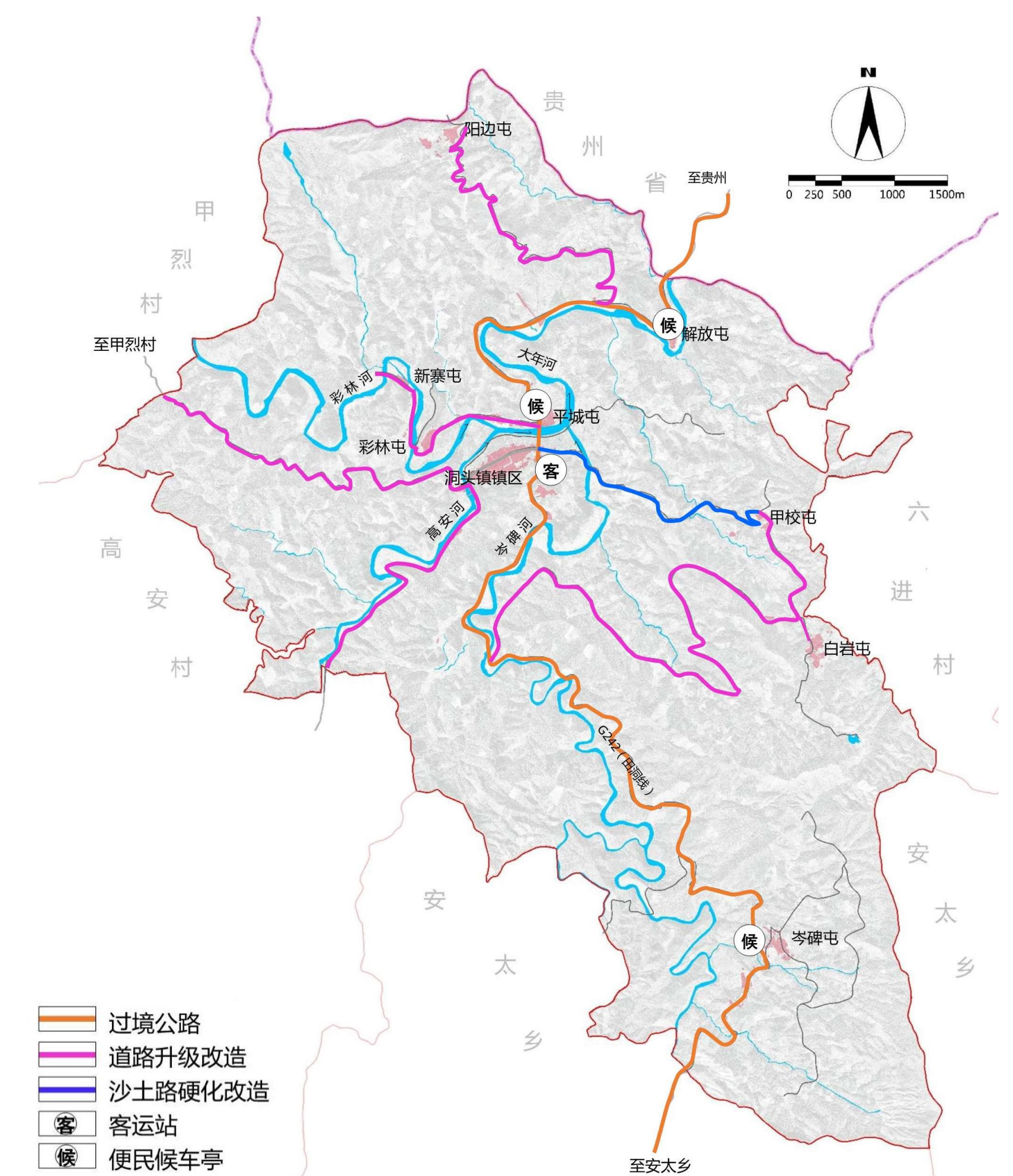
### 产业布局规划图



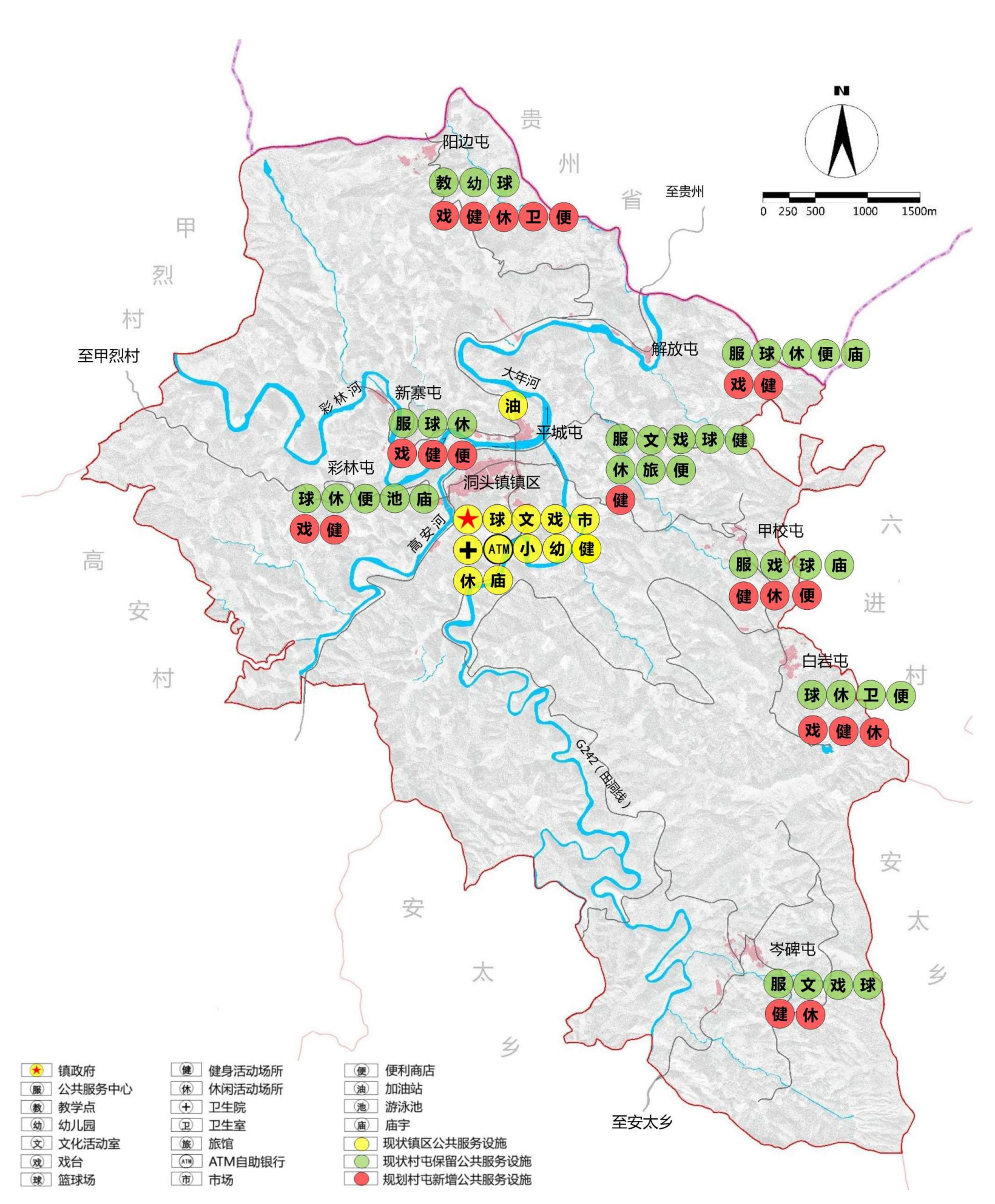
### 村域综合规划图



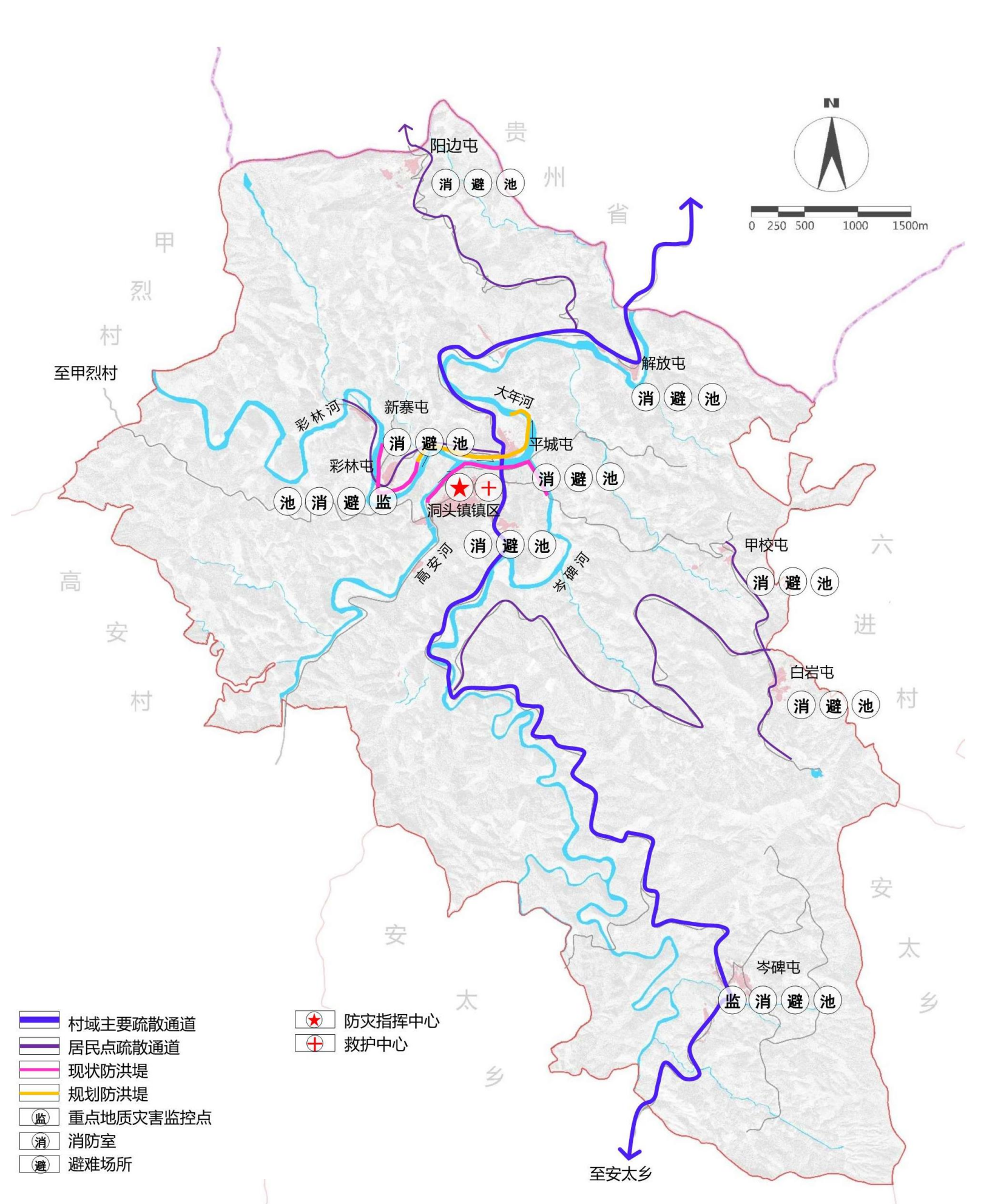
### 空间整治规划图



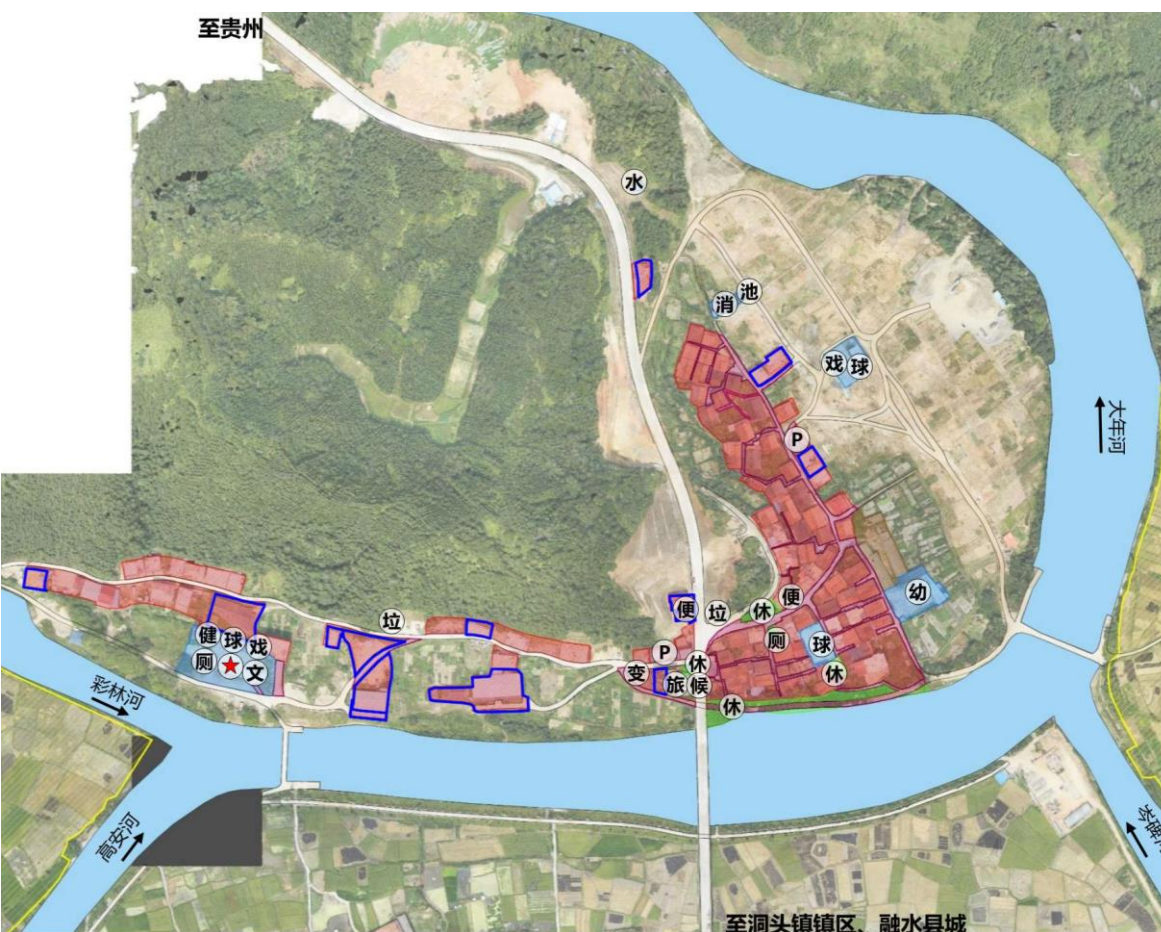
### 村域道路交通规划图



### 村域公共服务设施规划图



## 综合防灾规划图



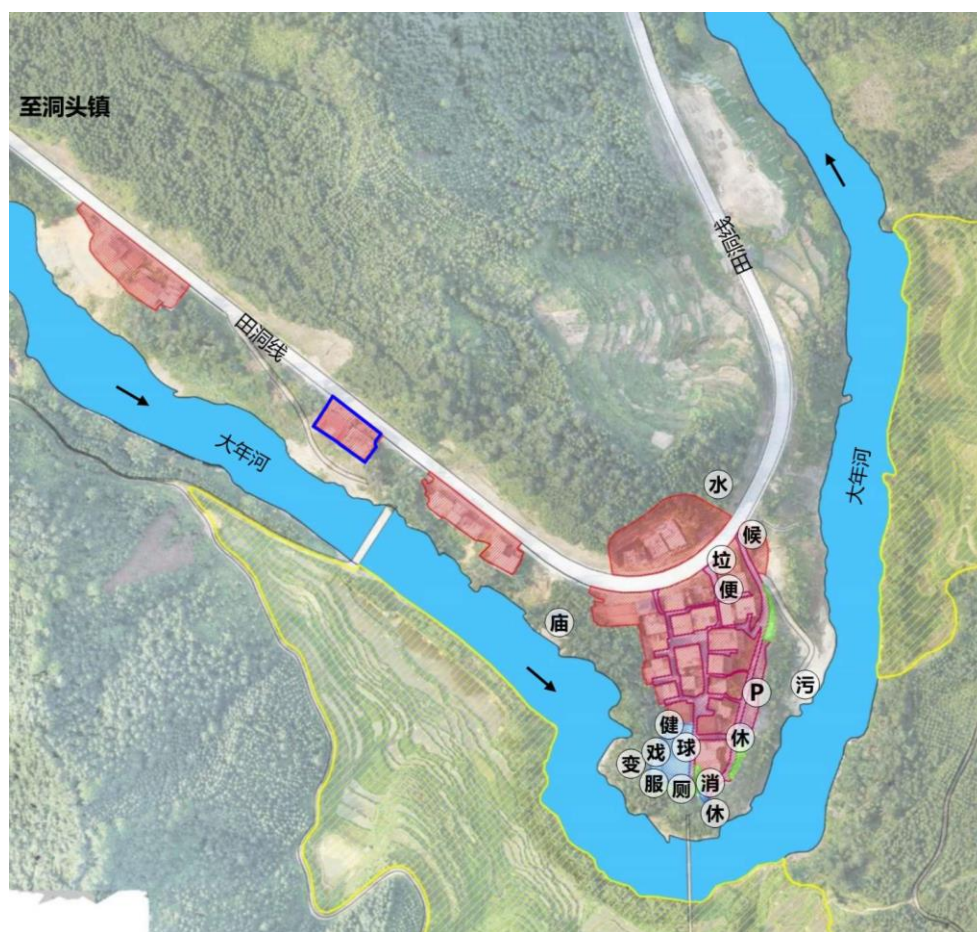
## 平城屯建设导控图



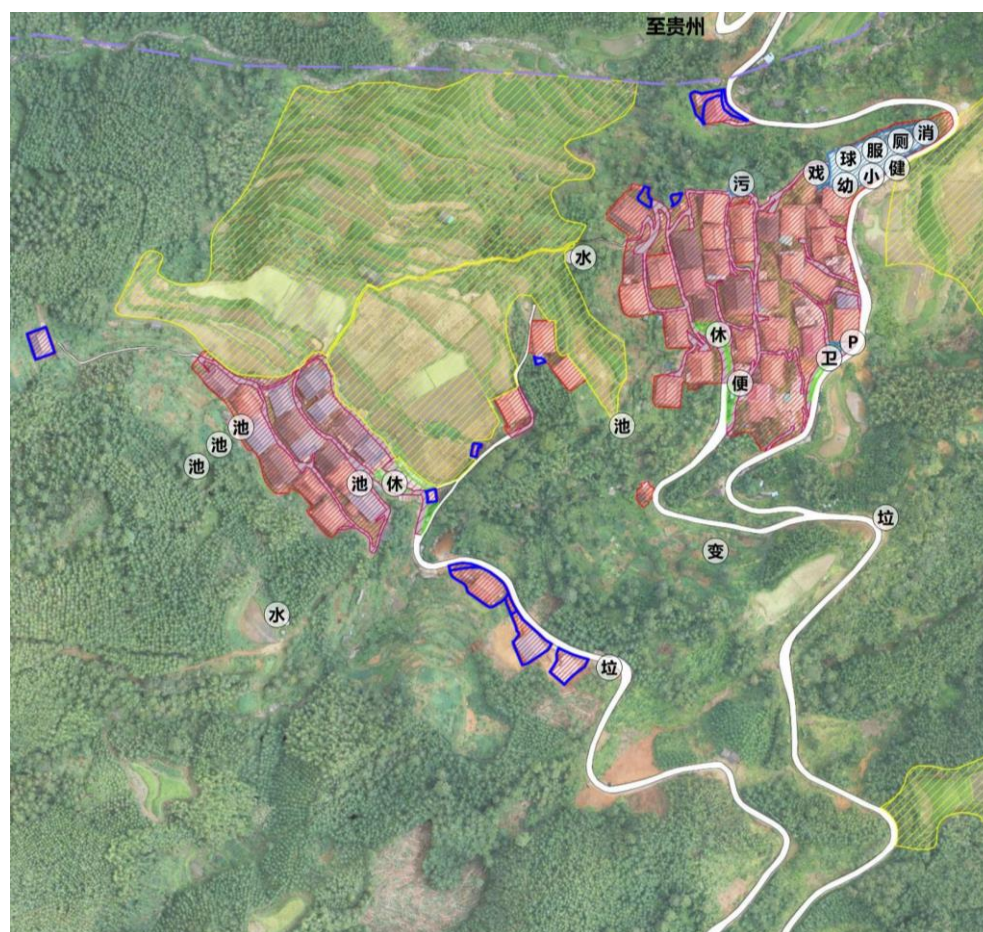
## 彩林屯建设导控图



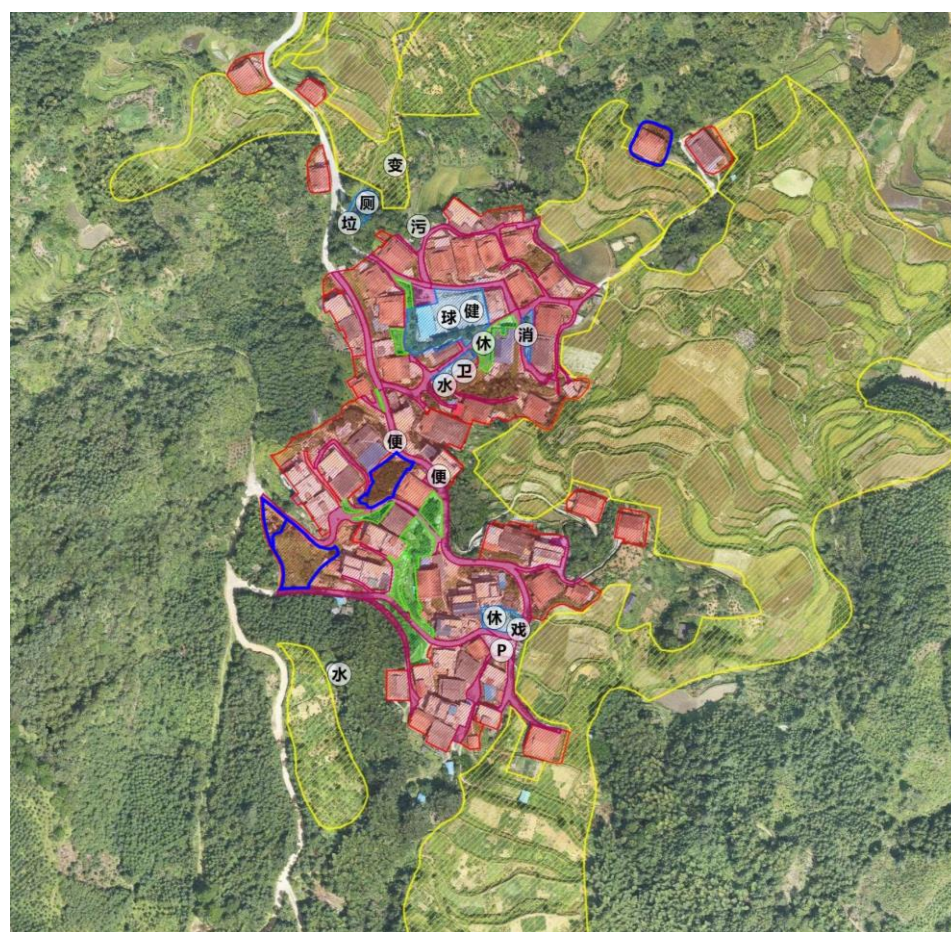
## 新寨屯建设导控图



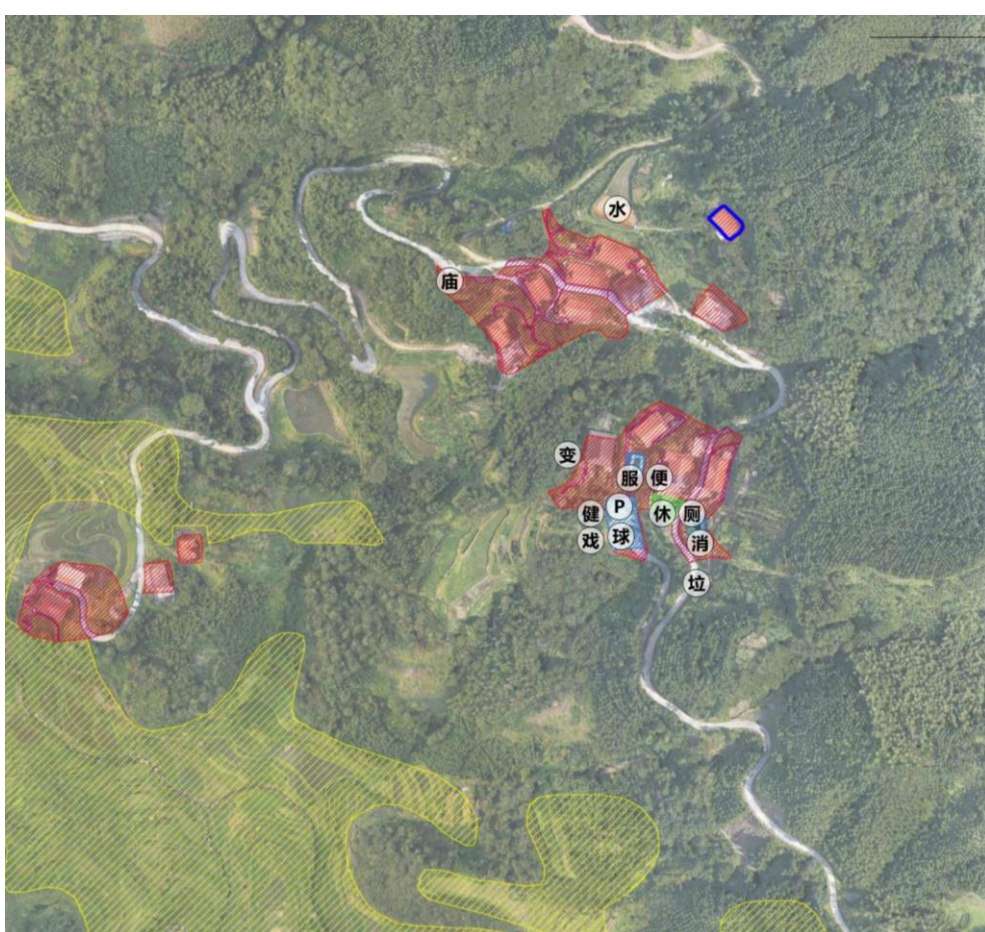
## 解放屯建设导控图



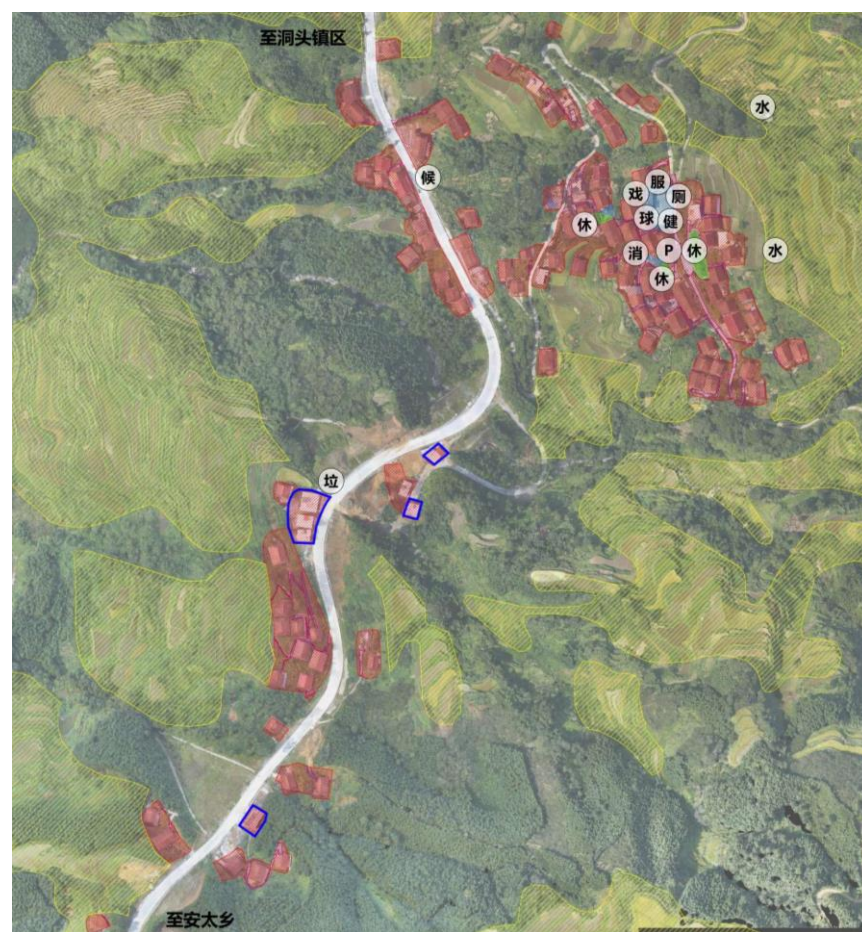
## 阳边屯建设导控图



## 白岩屯建设导控图



## 甲校屯建设导控图



## 岑碑屯建设导控图