

融水苗族自治县安太乡江竹村村庄规划 批前公示

发展定位

元宝山西部门户

产业空间布局

——形成“一轴一带三区”产业格局

- (1) 旅游集散服务区
- (2) 生态农业观光区
- (3) 特色生态种养区

道路交通规划

(1) 规划新建的融安至从江高速公路（融从高速）南北向穿越江竹村村域，高速出入口设在安太乡集镇东侧，通过元宝山连接线衔接白竹屯。

(2) 二级公路

- ①元宝山连接线（新建）：设计速度60km/h、路基宽度12m的二级公路。
- ②G242（田洞线）：规划保留村域现状过境公路为G242（田洞线），道路宽度为9m。

(3) 白竹至白坪旅游公路为三级公路，规划进行升级改造后路面宽度不小于6m，满足双向行车要求。

(4) 规划对G242（田洞线）至各村屯的村域连接路进行升级改造，路面宽度不小于4.5m，满足双向行车要求。大东江至甲坡的四级公路因高速公路建设被停用，规划将在高速公路建设完之后，根据具体状况进行选线改道。

(5) 村庄内部道路

村庄干路：路面宽度宜为4.5m，不低于3.5m；村庄支路：路面宽度不小于2.5m，一般为3m；根据各村实际需求设置村内巷道，另外可沿河流设置1.5-2.5m的休闲步道。

公共服务设施规划

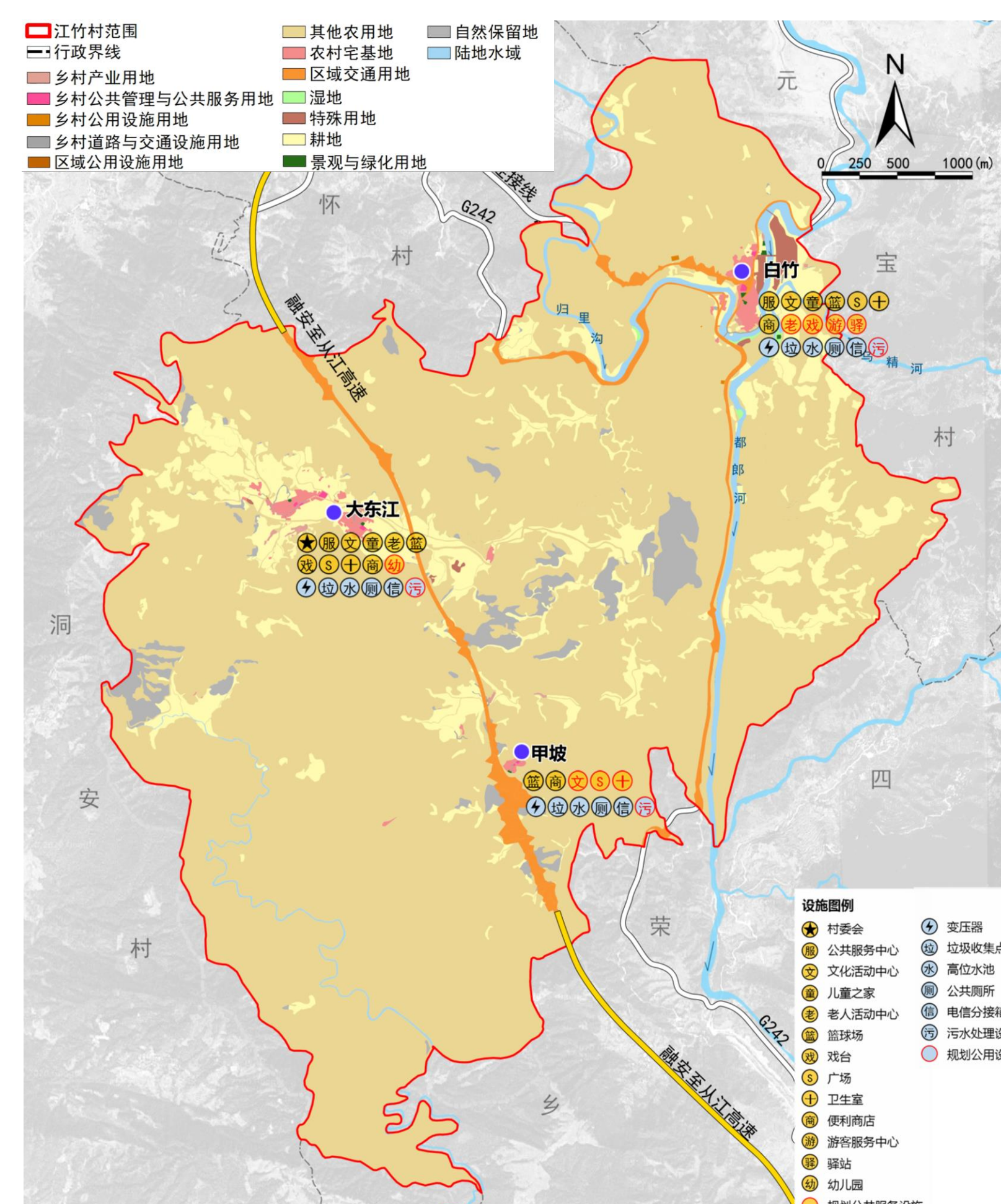
出于元宝山连接线建设需求，白竹屯公共服务中心迁至村屯北部，建设白竹屯综合服务中心。规划新建大东江屯幼儿园，保留现状的公共服务设施，包括江竹村活动中心、各村屯戏台、篮球场、休闲活动场所、各村便利店等。根据各个村屯实际需求新增公共服务设施。基本达到每个屯均配置有戏台、健身设施、休闲活动场所和便利店，满足居民日常文化健身和娱乐购物基本需求。

建筑风貌引导

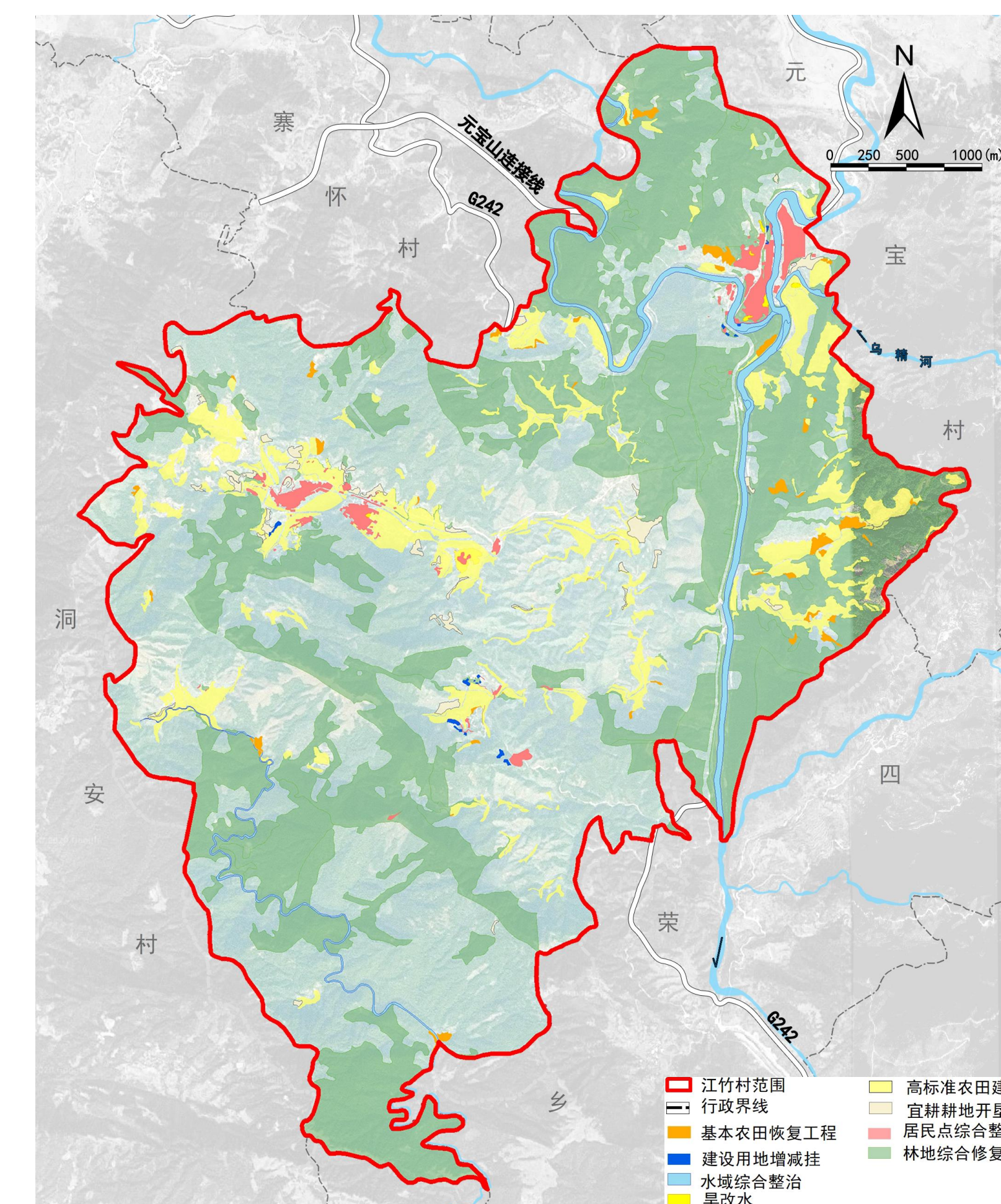
对于需要修缮的传统吊脚楼，应采用木质材料，加固建筑主体结构或替换原有不协调材质的建筑构件；对于改造的的建筑，从调整色彩、附加构件、转换材料等方面，采用木板贴面、装置构件等方法进行改造。通过合理增添乡土化构件和元素，使得建筑恢复地域特色。



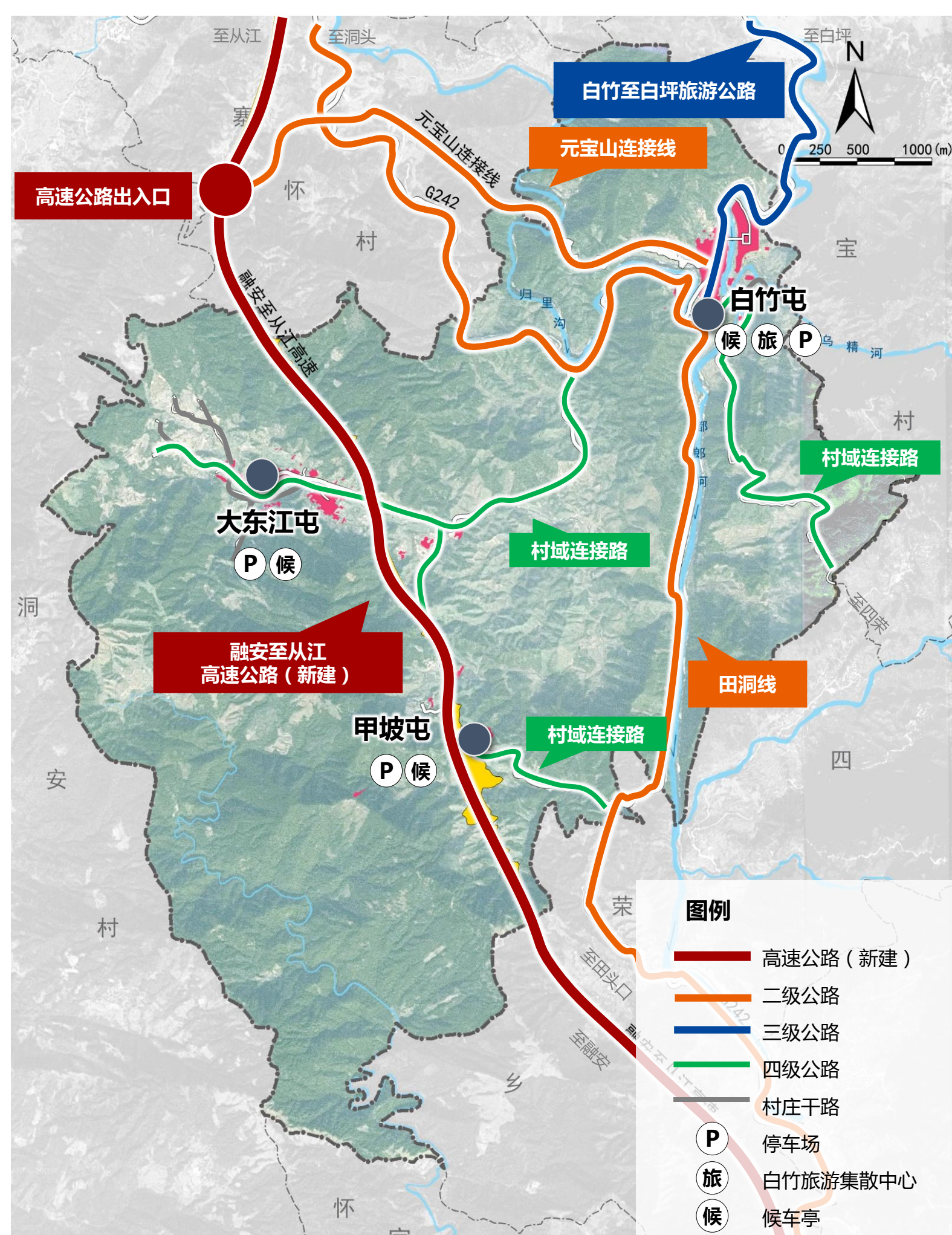
产业布局规划图



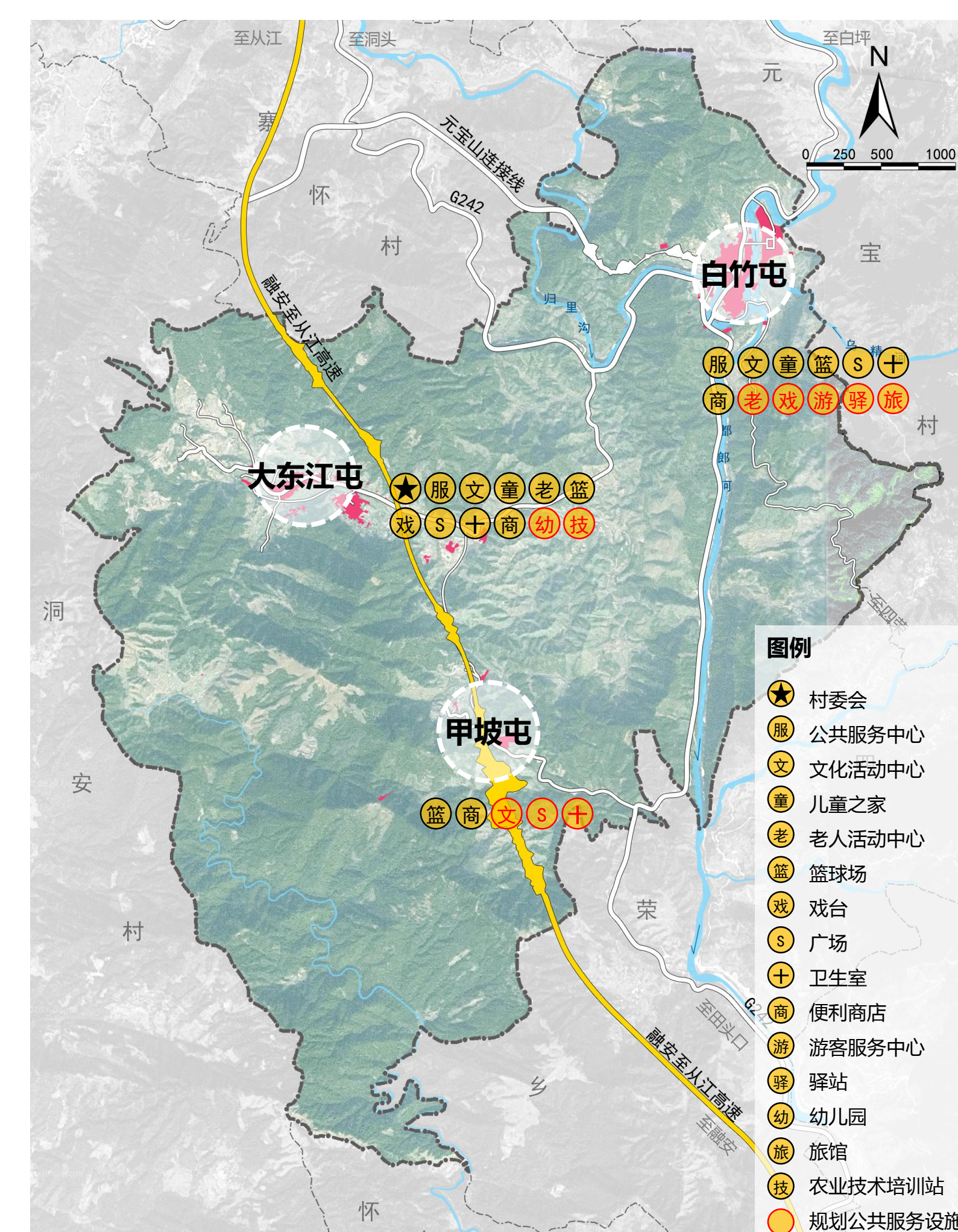
村域综合规划图



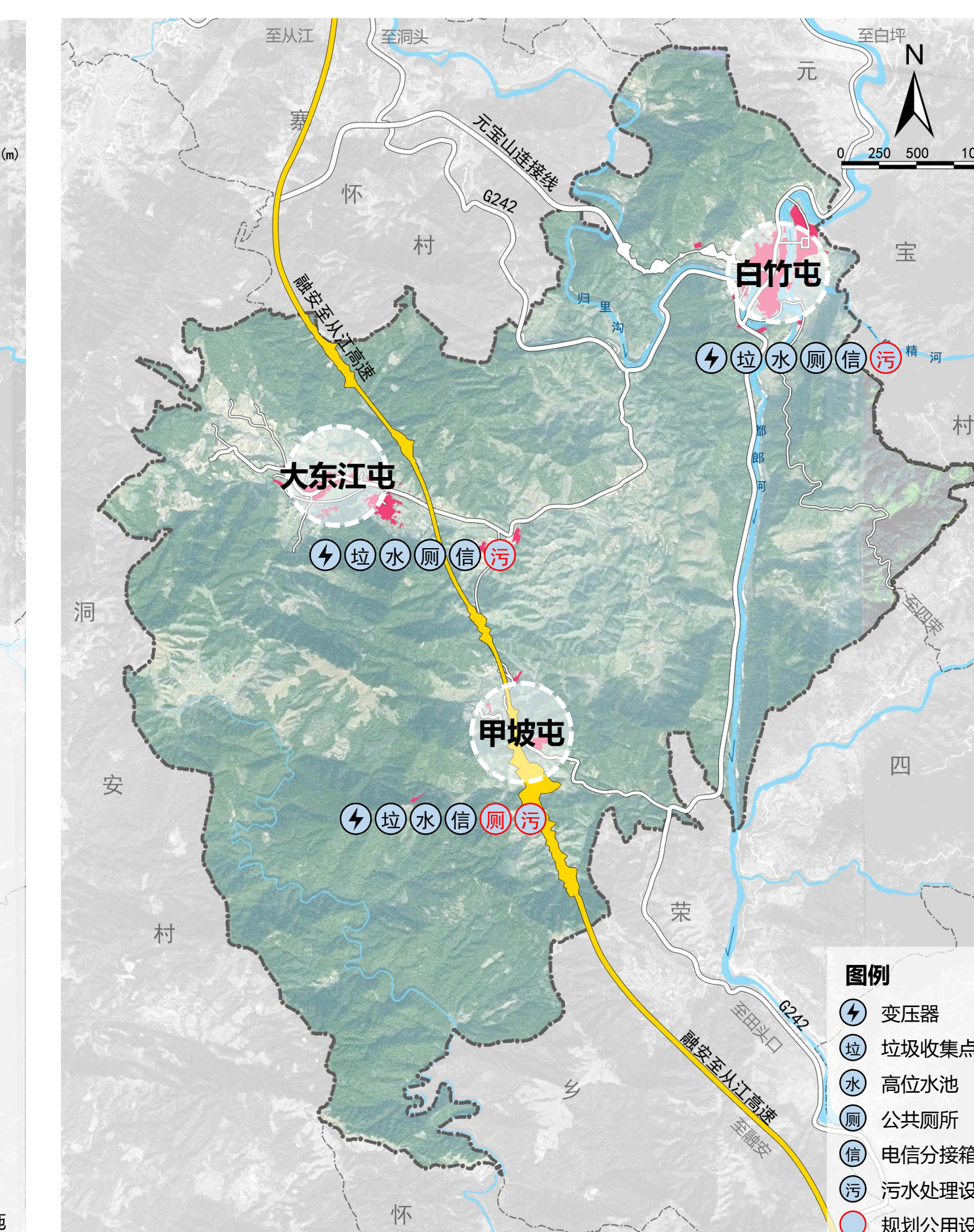
空间整治规划图



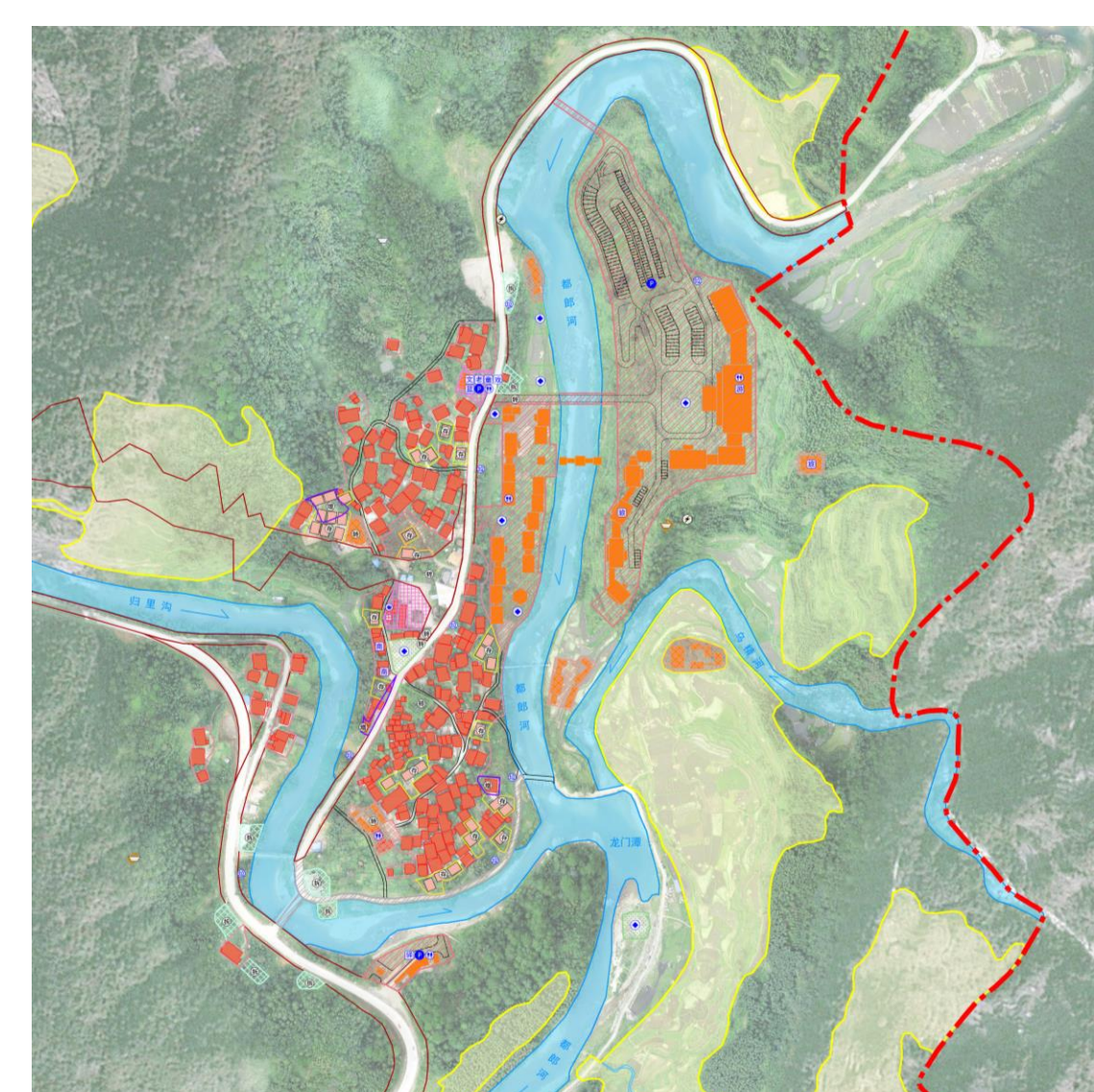
村域道路交通规划图



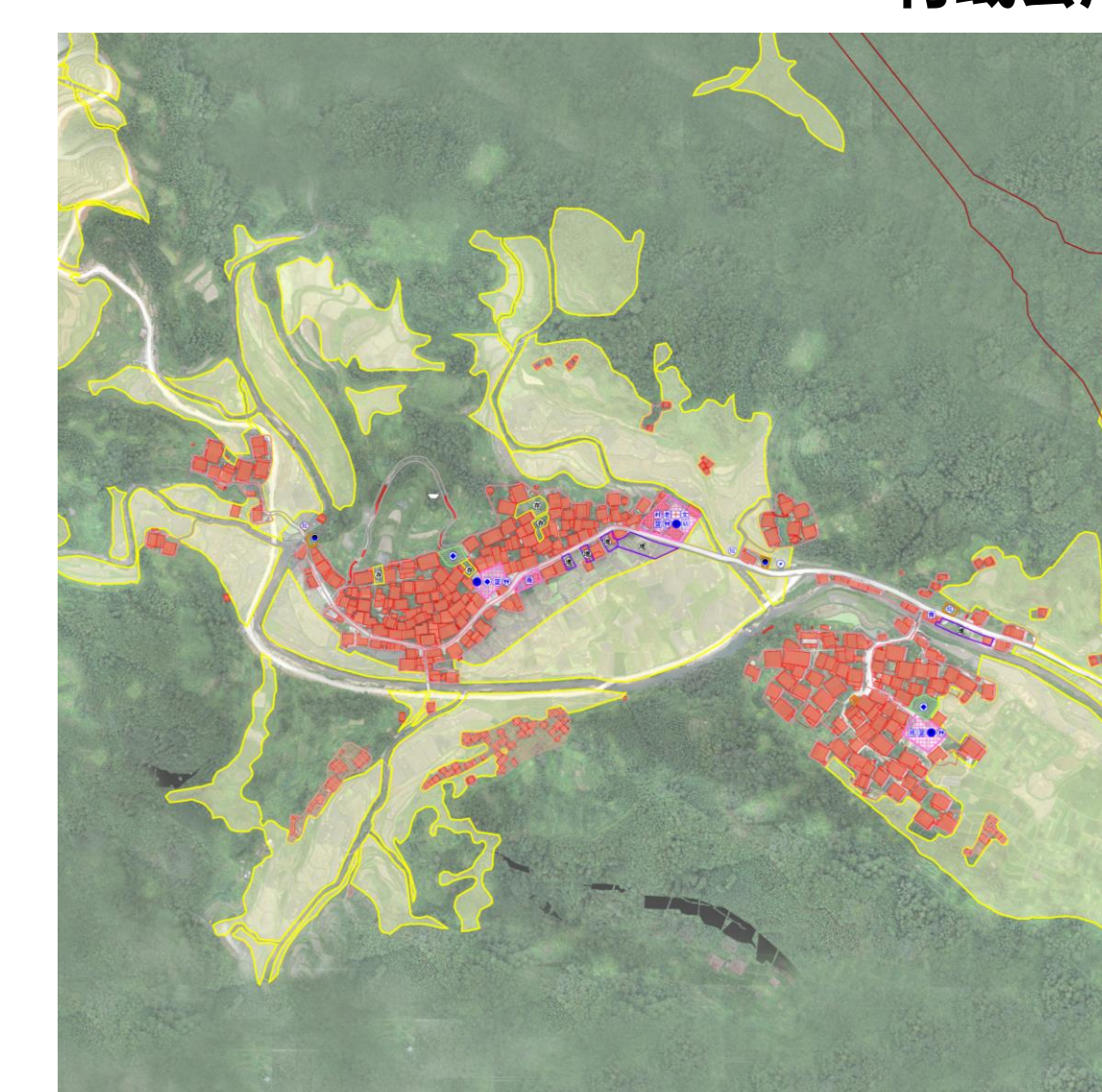
村域公共服务设施规划图



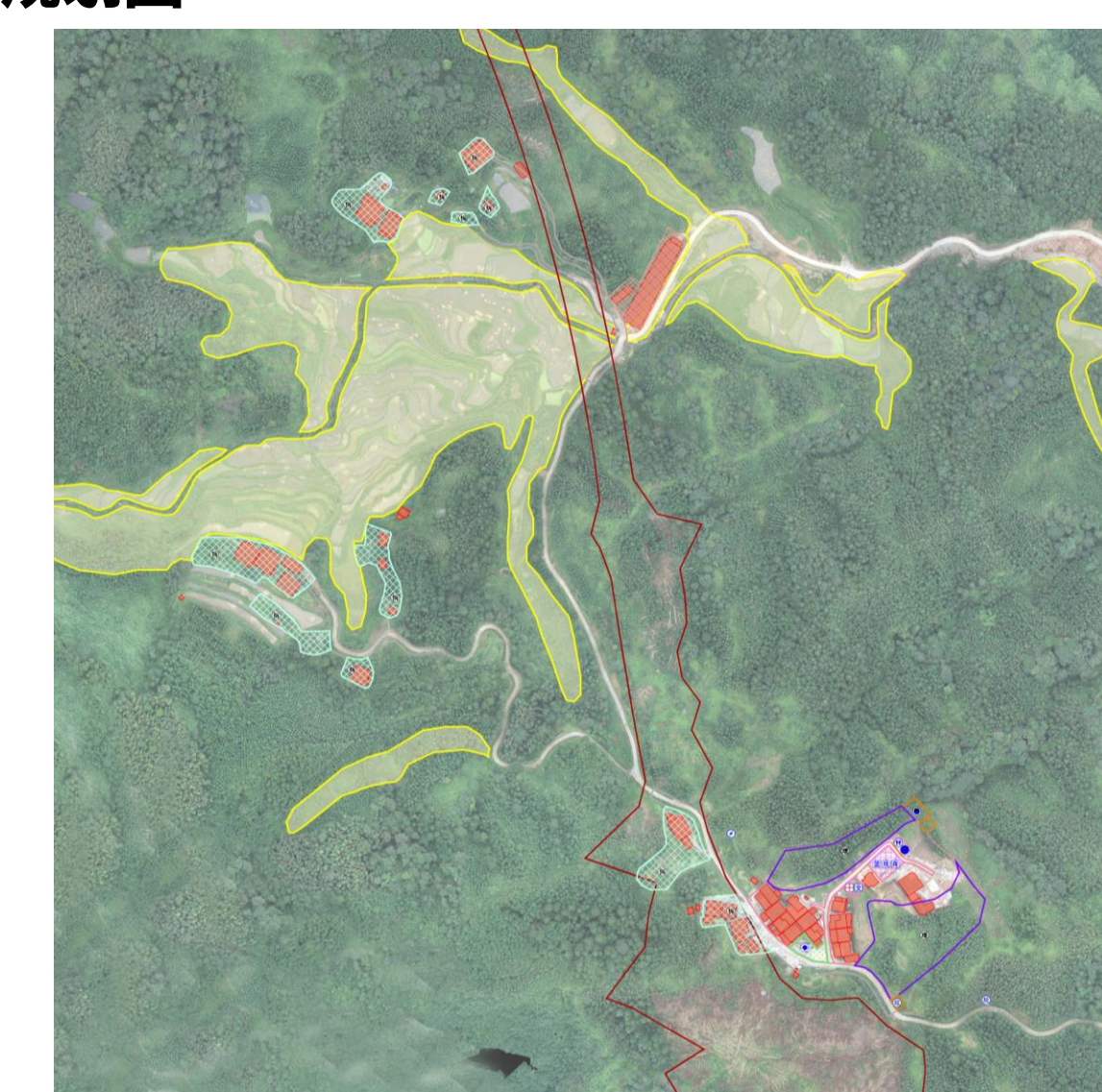
村域公用设施规划图



白竹屯规划图



大东江屯规划图



甲坡屯规划图